

# Pointhouse

## **NEWS 2021**

Nuovi prodotti / *New products*  
Nuove finiture / *New finishes*

# I NOSTRI PILASTRI / OUR PILLARS

## TECNOLOGIA / TECHNOLOGY

Pointhouse crea tavoli e sedie per la casa, la collettività e l'ufficio.

Da oltre 30 anni siamo un'azienda produttiva specializzata nella tecnologia dell'alluminio, nello stampaggio e nella lavorazione dei metalli. Da qualche anno i nostri stabilimenti sono entrati a far parte del piano dell'Industria 4.0, grazie all'implemento di nuove tecnologie produttive volte a migliorare le condizioni di lavoro ed aumentare la produttività e la qualità produttiva degli impianti.

Il nostro ufficio progettazione, altamente specializzato, è uno dei nostri punti di forza: professionalità, versatilità ed efficienza per soddisfare il nostro cliente anche con soluzioni personalizzate.

*Pointhouse creates tables and chairs for houses, public spaces and offices.*

*For over 30 years we have been a productive company specialized in aluminium technology, and also in molding and processing of metals. For some years our plants have become part of the Industry 4.0 Plan, thanks to the implementation of new production technologies aimed at improving working conditions and increasing the productivity and production quality of the plants.*

*Our highly specialized R&D Department is one of our strong points: professionalism, versatility and efficiency to satisfy our customer requests even with customized solutions.*

## DESIGN / DESIGN

Lo studio di un prodotto in linea con le tendenze del momento, che sappia cogliere le trasformazioni dettate dalla continua evoluzione della ricerca estetica è uno dei principali input di Pointhouse.

Design è per noi l'importante momento di condivisione e di comprensione della realtà.

*Designing a product in line with contemporary trends, catching the transformations dictated by the continuous evolution of the aesthetic is one the primary inputs of Pointhouse.*

*Design is for us an important moment of sharing and comprehending reality.*

## SOSTENIBILITÀ AMBIENTALE / ENVIRONMENTAL SUSTAINABILITY

Pointhouse si impegna a ridurre al massimo l'impatto ambientale del proprio processo produttivo. Privilegiamo l'utilizzo di materiali rinnovabili, come il legno; riciclabili, come vetro, acciaio, polipropilene e alluminio; o riciclati, come i pannelli ecologici truciolari grezzi provenienti da legno riciclato al 100%.

Inoltre, i tavoli e le sedute Pointhouse sono pensati per resistere più a lungo possibile nel tempo. La durabilità è, infatti, uno dei fattori chiave dal punto di vista dell'ecologia.

Per raggiungere questo obiettivo, Pointhouse impone standard qualitativi elevati e rigidi al proprio interno ed all'esterno, nella scelta dei materiali e dei semilavorati. I nostri partners si trovano tutti in Italia e rispettano gli stessi criteri di qualità ed ecologia.

*Pointhouse is committed to minimise the environmental impact of its manufacturing process. We prioritize the use of renewable materials, such as wood; recyclables, such as glass, steel, polypropylene and aluminum; or recycled, such as raw ecological particleboard from 100% recycled wood.*

*In addition, Pointhouse tables and chairs are designed to last as long as possible. Durability is, in fact, one of the key factors from an ecological perspective.*

*In order to achieve this goal, Pointhouse requires high and rigid quality standards on its own and outside, in the choice of materials and semi-finished products. Our partners are all located in Italy and meet the same criteria of quality and sustainability.*

## SOCIALE / SOCIAL

Uno dei fondamenti della filosofia aziendale Pointhouse è l'attenzione riservata alla persona, intesa sia come singolo che come comunità, ed al territorio. A questo scopo, l'azienda da sempre cerca di farsi interprete delle diverse esigenze e necessità, partecipando attivamente ad una serie di iniziative mirate a migliorare lo standard di vita dentro e fuori l'azienda.

*One of the key points of Pointhouse's corporate philosophy is the special attention which is given to the person, intended both as an individual and community, and to the territory. For this purpose, the company has always tended to be the interpreter of different requirements and needs, actively participating in various initiatives aimed at improving the standard of living inside and outside the company.*

## MADE IN ITALY

Made In Italy è sinonimo di un territorio produttivo qualificato che da lungo tempo ha potenziato esperienze nell'ambito del design industriale.

Per potenziare e maturare queste qualità, il nostro paese ha dovuto dotarsi di un ampio sistema di competenze e relazioni tra persone e comparti organizzati, tanto da diventare un vero e proprio sistema paese.

Qualità, cultura territoriale, ambiente tutelato è il concept del Made in ITALY.

*Made In Italy stands for a qualified productive territory that for a long time developed experience in the industrial design field.*

*To mature this qualities, our country had to establish a wide system made of expertise and relations between people and organized departments, so that it became a system Country.*

*Quality, territorial culture, protected environment is Made In Italy's concept.*

# I NOSTRI PRODOTTI / *OUR PRODUCTS*

## NEWS!

T!PA - Sedia in tecnopolimero / <i>Technopolymer chair</i>	6
TATA - Poltroncina / <i>Armchair</i>	16
DOMINO - Panca modulare / <i>Modular bench</i>	22
TATA - Tavolino da caffè / <i>Coffee table</i>	26
SMART - Tavolo in kit outdoor / <i>Outdoor kit table</i>	30
OTTO - Tavolo living / <i>Living table</i>	34

## LISTINO PREZZI / PRICE LIST

Tavoli / <i>Tables</i>	42
Panche / <i>Benches</i>	54
Sedie / <i>Chairs</i>	60

## FINITURE / FINISHES

Nuove finiture / <i>New finishes</i>	68
--------------------------------------	----

# T!PA

Design **Arter&Citton**

Sedia impilabile in tecnopolimero integrale, realizzata con la tecnica dello stampo ad iniezione.

Grande attenzione è stata posta ai dettagli formali, per rendere il prodotto essenziale e fruibile in tutti gli spazi: flessibile e versatile nella sua collocazione negli spazi indoor ed outdoor, T!PA è disponibile sia nella versione con braccioli che senza braccioli.

**Può essere dotata di un cuscino sfoderabile e lavabile nella seduta.**

Con il lancio della sedia, sono stati proposti i nuovi colori del polipropilene, esaltati dal design fresco e giovane di T!PA: uno di questi è il nuovo EG rosso mattone, protagonista del lancio pubblicitario!

La sedia T!PA è dotata della certificazione CATAS.

*Stackable chair in technopolymer, made with the injection molding technique.*

*Great attention has been paid to the formal details, to make the product minimalistic and usable in all spaces: flexible and versatile in its placement in indoor and outdoor spaces, T!PA is available both with and without armrests.*

***It can be accessorized with a removable and washable cushion on the seat.***

*With the launch of the chair came out the new polypropylene finishes, emphasized by the fresh and young design of T!PA: one is the new EG brick red, protagonist of the advertising launch!*

*T!PA chair is CATAS certified.*

–

## Finiture

### / Finishes

Polipropilene

/ Polypropylene

Tessuto Flash Nativa

/ Flash Nativa fabric

Tessuto Angel Trick

/ Angel Trick fabric

Tessuto MAM

/ MAM fabric

Tessuto MAM idrorepellente

/ Water repellent MAM fabric

T!PA

Seduta in polipropilene EG rosso mattone  
EG brick red polypropylene seat







#### TIPA

Seduta in polipropilene E1 bianco, EG rosso  
mattone, E3 grigio grafite, EF verde oliva  
E1 white, EG brick red, E3 graphite grey,  
EF olive green polypropylene seat

Cuscino in tessuto idrorepellente MAM S024  
MAM S024 water repellent fabric cushion







**THOR**

Struttura verniciata 06 bianco opaco  
Piano impiallacciato 31 rovere naturale  
06 matt white painted structure  
31 Natural oak top

**TIPA**

Seduta in polipropilene E1 bianco,  
EG rosso mattone, EF Verde oliva  
E4 light grey, EG brick red, EF olive green  
polypropylene seat



TIPA

Seduta in polipropilene EG rosso mattone  
*EG brick red polypropylene seat*





#### TIPA

Seduta in polipropilene EG rosso  
mattoni, EF verde oliva  
EG brick red, EF olive green  
polypropylene seat

Cuscino in tessuto idrorepellente MAM S101  
MAM S101 water repellent fabric cushion





# TATA POLTRONCINA / ARMCHAIR

Design **Arter&Citton**

Oltre alle sedie e agli sgabelli nelle loro varie versioni, ora abbiamo inserito anche la poltroncina.

Come gli altri modelli della collezione, anche la poltroncina è costruita con processi altamente tecnologici: dalla struttura in metallo con sezione personalizzata, al giunto di fissaggio in alluminio pressofuso, alla seduta in poliuretano.

Versatile e flessibile in ambienti domestici, collettivi e direzionali, la poltroncina Tata è disponibile in diverse finiture: tessuto, ecopelle e pelle naturale. Pensata per essere affiancata al tavolo, vive senza compromessi in spazi abitativi, in ambienti commerciali e direzionali e in aree di attesa come ingressi e lobby.

*In addition to the chairs and stools in their various versions, we have now also included the small armchair. This project was launched to broaden and strengthen the entire Tata collection.*

*As with the other models in the collection, the small armchair is also built with highly technological processes: from the metal frame with a customized section, to the die-cast aluminum fastening joint to the polyurethane seat.*

*Versatile and flexible in home, community and executive environments, the Tata armchair is available in different finishes: fabric, eco-leather and natural leather. Designed to be placed side by side with the table, it lives without compromise in living spaces, in commercial and executive environments and in waiting areas such as entrances and lobbies.*

-

## Finiture struttura / Structure finishes

Metallo verniciato  
/ Painted metal

## Finiture seduta / Seat finishes

Polipropilene  
/ Polypropylene  
Tessuto Flash Nativa  
/ Flash Nativa fabric  
Tessuto Angel Trick  
/ Angel Trick fabric  
Tessuto MAM  
/ MAM fabric  
Pelle KEEN  
/ KEEN leather  
Ecopelle  
/ Similar leather





#### OTTO

Struttura verniciata in rosso mattone  
Piano in ceramica K4 Marmo Statuario opaco  
*Brick red painted structure  
K4 Matt Marmo Statuario ceramic top*

#### TATA ARMCHAIR

Struttura verniciata 06 bianco opaco  
Seduta in tessuto MAM M105 Cipria e pelle KEEN P517  
*06 matt white painted structure  
MAM M105 powder pink fabric and KEEN P517 seat*







# **TATA ARMCHAIR**

Struttura verniciata in 24 bronzo  
 Seduta in tessuto MAM M200 Natur e schienale in MAM M002 biscotto  
*24 bronze painted structure  
 MAM M200 Natur fabric seat and MAM M002 biscuit backseat*

# DOMINO

PANCA MODULARE  
/ MODULAR BENCH

Design **Pointhouse**

Domino è una panca dalle mille opzioni. La puoi comporre a tuo piacimento, secondo le tue necessità. Scegli quanti posti vuoi, scegli gli abbinamenti che più ti piacciono, ed arreda i tuoi ambienti con facilità!

Le finiture verniciate della struttura unite alle finiture Cleaf ed alla nostra gamma di tessuti rendono Domino un programma versatile e adattabile ad ogni spazio.

*Domino is a bench of a thousand solutions. Choose how many seats you want, choose the combinations you like the most, and furnish your rooms with ease!*

*The painted finishes of the structure combined with Cleaf finishes and our range of fabrics make Domino a versatile program that can be adapted to any space.*

**Finiture struttura**  
**/ Structure finishes**

Metallo verniciato  
/ Painted metal

**Finiture seduta**  
**/ Seat finishes**

Laminato Cleaf  
/ Cleaf laminate  
Tessuto Flash Nativa  
/ Flash Nativa fabric  
Tessuto Angel Trick  
/ Angel Trick fabric  
Tessuto MAM  
/ MAM fabric

**DOMINO**

Struttura verniciata in 07 nero opaco  
Seduta in tessuto Flash Nativa F600  
Pannelli in laminato Cleaf 7E grafite  
*07 matt black painted structure  
Flash Nativa F600 fabric seat  
7E graphite Cleaf laminate boards*









#### SMART

Struttura verniciata 06 bianco opaco  
Piano in Cleaf 70 Olmo naturale  
06 matt white painted structure  
70 natural elm Cleaf top

#### DOMINO

Struttura verniciata 06 bianco opaco  
Seduta e schienale in tessuto MAM M028  
Modulo solo seduta in tessuto MAM M027  
06 matt white painted structure  
MAM M028 fabric seat and backseat  
MAM M027 fabric for seat only module

#### TIPA

Con braccioli  
Seduta in polipropilene E4 grigio chiaro  
Cuscino in tessuto MAM M028  
With armrests  
E4 light grey polypropylene seat  
MAM M028 fabric cushion

#### TIPA

Seduta in polipropilene EE giallo  
Cuscino in tessuto MAM M027  
EE yellow polypropylene seat  
MAM M027 fabric cushion



# TATA TAVOLINO DA CAFFÈ / COFFEE TABLE

Design **Arter&Citton**

Tavolino con gambe verniciate in sezione tubolare metallica a "goccia", disponibile con piano in Cleaf, vetro e ceramica. La struttura del tavolino Tata è stata ripresa dall'iconica sedia di Pointhouse, rendendo il tavolino perfetto da abbinare ad essa. Disponibile in 2 altezze diverse, 31 e 47cm, e con il piano di 3 forme: quadrato, rettangolare ed ellittico.

*Coffee table with painted legs with "drop" metal tubular section, available with Cleaf, glass and ceramic top.*

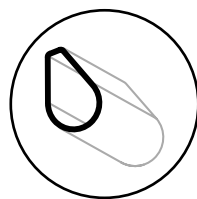
*The structure of the Tata coffee table was taken from the iconic Pointhouse chair, making the coffee table perfect to match it. Available in 2 different heights, 31 and 47cm, and with the top in 3 shapes: square, rectangular and elliptical.*

## Finiture struttura / Structure finishes

Metallo verniciato  
/ Painted metal

## Finiture piano / Top finishes

Laminato Cleaf  
/ Cleaf laminate  
Vetro temperato  
/ Tempered glass  
Ceramica  
/ Ceramic



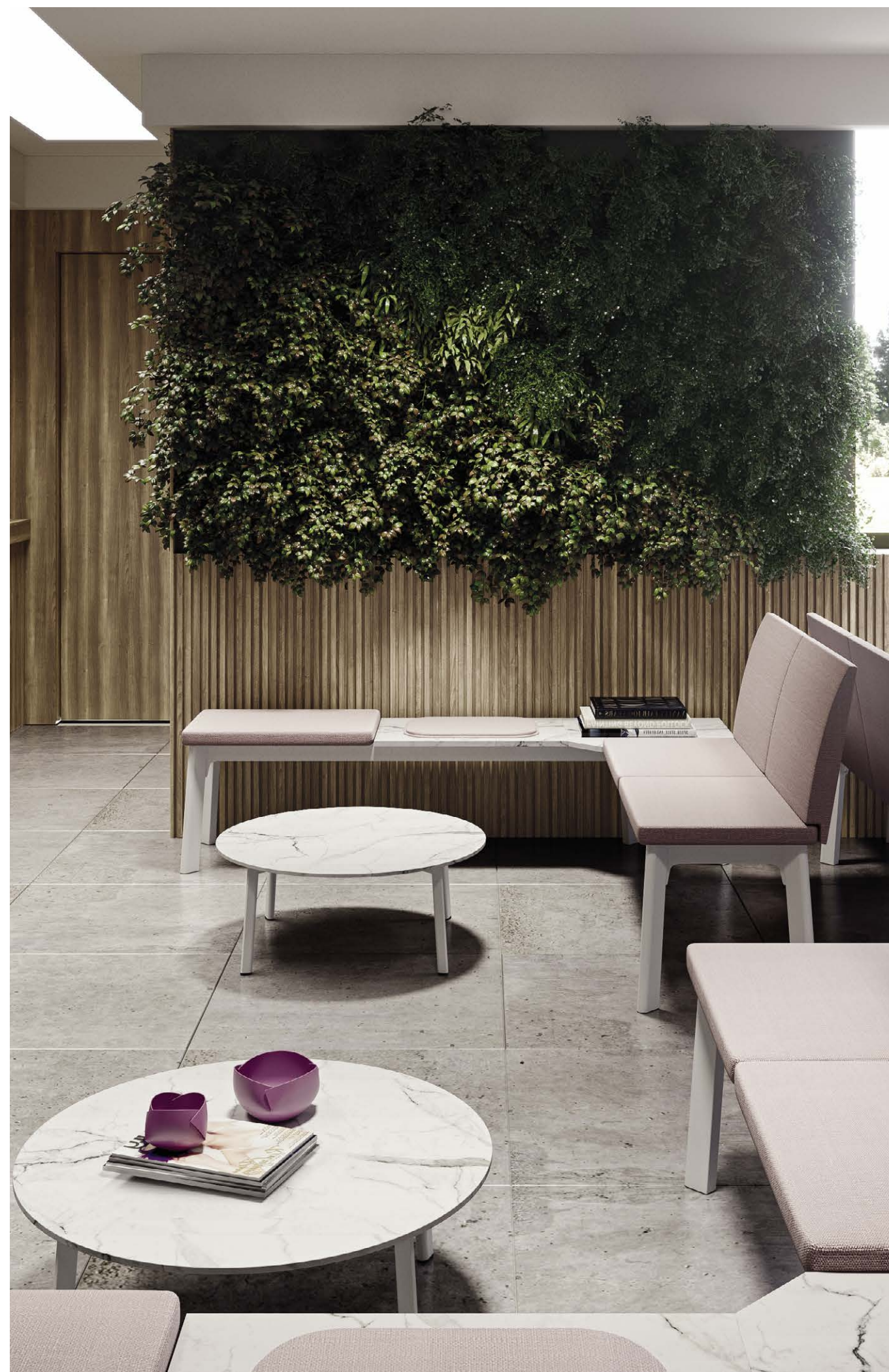
*Sezione della gamba con profilo a goccia originale Pointhouse, come la sedia Tata*  
*Leg section with original Pointhouse drop design, like the Tata chair*

### TATA COFFEE TABLE

Struttura verniciata 06 bianco opaco  
Piano in Cleaf 71 marmo bianco  
*06 matt white painted structure*  
*71 white marble Cleaf laminate top*

### DOMINO

Struttura verniciata 06 bianco opaco  
Seduta e schienale in tessuto MAM M023  
Pannelli in Cleaf 71 marmo bianco  
Cuscino in tessuto MAM M023  
*06 matt white painted structure*  
*MAM023 fabric seat and backseat*  
*71 white marble Cleaf laminate panels*  
*MAM M023 cushion*



#### TATA COFFE TABLE

Struttura verniciata in 0P piombo opaco  
Piano il laminato Cleaf 7A bianco  
*0P matt lead grey painted structure  
7A white Cleaf laminate top*

Struttura verniciata in 06 bianco opaco  
Piano il laminato Cleaf 7O olmo naturale  
*06 matt white painted structure  
7O natural elm Cleaf laminate top*

Struttura verniciata in 07 nero opaco  
Piano il ceramica KD oxide verderame  
*07 matt black painted structure  
KD verdigris oxide ceramic top*





# SMART

Design **Pointhouse**

La facile soluzione in kit del tavolo Smart lo rende flessibile e disponibile su misura, a partire da 70x70cm fino a 160x80cm. Scegliendo il piano in Cleaf, potrai personalizzare la lunghezza del tavolo partendo da un minimo di 70cm fino ad arrivare ad un massimo di 160cm, aumentando ancora la lunghezza grazie al kit allunga.

*The easy-to-use kit solution of the Smart table makes it flexible and available in custom sizes, from 70x70cm up to 160x80cm. By choosing the Cleaf top, you can customise the length of your table from a minimum of 70cm up to a maximum of 160cm, that can be increased using the extension kit.*

—

## Finiture struttura / *Structure finishes*

Metallo verniciato  
/ *Painted metal*

## Finiture piano / *Seat finishes*

Laminato Cleaf  
/ *Cleaf laminate*

## Tavolo in kit su misura *Table in taylor made kit*

	70	80	90	100	110	120	130	140	150	160
70										
80										



### SMART

Struttura verniciata in 0P piombo opaco  
Piano in laminato Cleaf 7F rovere naturale  
*0P matt lead grey painted structure  
7F natural oak Cleaf laminate top*





#### TIPA

Seduta in polipropilene E3 grigio grafite  
*E3 graphite grey polypropylene seat*

#### SMART

Struttura verniciata in 06 bianco opaco  
Piano in laminato Cleaf 7W pietra chiara  
*06 matt white painted structure*  
*7W light stone Cleaf laminate top*



# OTTO

Design **Pointhouse**

La struttura del tavolo Otto è realizzata in tubolare metallico rettangolare tagliato a laser. Le linee pulite del tavolo sono valorizzate dalle gambe leggermente inclinate, piegate con la tecnica del “folding”.

La struttura è disponibile verniciata a polveri epossidiche, in più colorazioni, abbinata ai piani in laminato, Cleaf o ceramica. Il tavolo, disponibile 180x90 allungabile e 220x100 fisso, è ideale per qualsiasi ambiente, dalla casa al contract.

*The structure of the Otto table is made of laser-cut rectangular tubular metal. The clean lines of the table are enhanced by the slightly inclined legs, bent with the “folding” technique. The structure is available in epoxy powder coated in a range of colors to match the laminate, Cleaf or ceramic tops. The table, available extensible 180x90 and fixed 220x100, is ideal for any environment, from home to contract.*

**Finiture struttura**  
**/ Structure finishes**

Metallo verniciato  
*/ Painted metal*

**Finiture piano**  
**/ Top finishes**

Laminato Cleaf  
*/ Cleaf laminate*  
Ceramica  
*/ Ceramic*



**OTTO**

Struttura verniciata in 0P piombo opaco  
Piano in laminato Cleaf 7F rovere naturale  
*0P matt lead grey painted structure*  
*7F natural oak Cleaf laminate top*



**OTTO**

Struttura verniciata in 07 nero opaco  
Piano in ceramica KD Oxide verderame  
07 matt black painted structure  
KD oxide verdigris ceramic top

**TIPA**

Seduta in polipropilene E1 bianco  
Cuscino in tessuto Flash Nativa F700  
E1 white polypropylene seat  
F700 Flash Nativa fabric cushion





#### OTTO

Struttura verniciata in 07 nero opaco  
Piano in ceramica KD Oxide verderame  
*07 matt black painted structure  
KD oxide verdigris ceramic top*

#### TIPA

Seduta in polipropilene E1 bianco  
Cuscino in tessuto Flash Nativa F700  
*E1 white polypropylene seat  
F700 Flash Nativa fabric cushion*



**NUOVE  
FINITURE  
/ *NEW FINISHES***



# VERNICIATI / PAINTED

Prodotti finali di qualità eccellente con un forte impatto estetico, conformi alle normative più severe nel settore dei rivestimenti per conto terzi.

*Excellent quality end products with a strong aesthetic impact. Compliant with the most stringent regulations in the contract coating sector.*

<div>02</div> <div>Grigio alluminio</div> <div>Aluminium grey</div>	<div>06</div> <div>Bianco opaco</div> <div>Matt white</div>	<div>07</div> <div>Nero opaco</div> <div>Matt black</div>	<div>18</div> <div>Grigio silver</div> <div>Silver grey</div>	<div>19</div> <div>Ferro grezzo</div> <div>Raw iron</div>	<div>22</div> <div>Tortora opaco</div> <div>Matt dove grey</div>
<div>0G</div> <div>Ghisa</div> <div>Cast iron</div>	<div>0P</div> <div>Piombo opaco</div> <div>Matt lead grey</div>	<div>13</div> <div>Anodizzato brill</div> <div>Anodized brill</div>	<div>20</div> <div>Inox satinato</div> <div>Brushed Inox</div>	<div>05</div> <div>Anodizzato argento</div> <div>Anodized silver</div>	





# CLEAF

LAMINATO  
/ LAMINATE

## Marmo / Marble

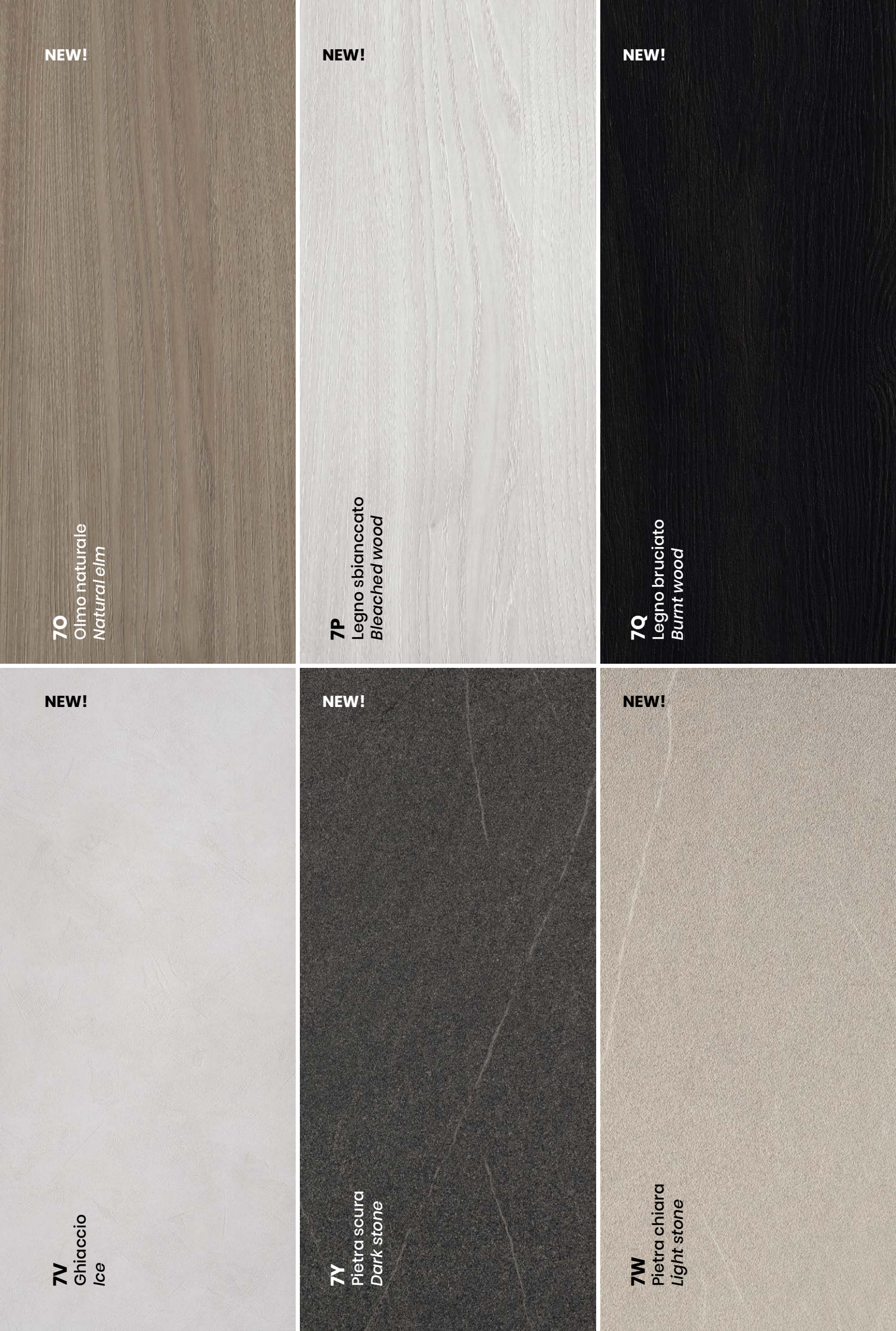
Una finitura morbida e liscia come la seta che può essere abbinata a elementi in tinta unita o in pietra.  
*A soft and silk-smooth finish that can match solid colour or stone elements.*

## Legno / Wood

L'effetto spazzolato tipico delle essenze di legno lavorate dalle mani di abili artigiani.  
*The brushed effect typical of the wood essences worked by skilled artisans' hands.*

## Cemento / Beton

Ispirato ai muri urbani tipici dell'architettura industriale, reintroduce la profondità di un muro di cemento o di intonaco.  
*Inspired by urban walls typical of industrial architecture, reintroduce the depth of a concrete or plaster wall.*





# LAMINAM<sup>®</sup> CERAMICA / CERAMIC

Le lastre ceramiche Laminam si rivolgono al mondo dell'arredo. Per le eccellenti performance tecniche, le superfici Laminam sono ideali per gli impieghi più delicati nei quali è necessario garantire la massima igiene e resistenza. Le virtù estetiche ed il grande formato, veri e propri plus artistici, garantiscono la continuità della materia in tutto l'ambiente tingendolo con toni naturali e sofisticati.

*The Laminam ceramic slabs are design for the world of furnishing. Thanks to their excellent technical performance, Laminam slabs are ideal for the most delicate of uses, requiring maximum hygiene and resistance. The aesthetic virtues and the large size offer a major artistic advantage ensuring material continuity throughout the ambience with its sophisticated, natural shades.*





# IMPIALLACCIATO / VENEERED

Si realizza utilizzando fogli di legno nobile di basso spessore, ricavati direttamente dai tronchi di miglior qualità. Vengono incollati e pressati su supporti di varia natura (es. pannelli di truciolare o mdf) e successivamente finiti nella tonalità desiderata.

*Made using thin noble wood sheets, obtained directly from the best quality logs. These sheets are the glued ad pressed on various types of support (eg chipboard or mdf panels) and finished in the desired shade.*



**35** Rovere bruciato senza nodi  
*Knotless Burnt oak*



**38** Rovere naturale senza nodi  
*Knotless natural oak*



**39** Rovere cotto senza nodi  
*Knotless burnished oak*



# MELAMINICO / MELAMINE

E' un rivestimento prefinito e viene ottenuto utilizzando carte (stampate) impregnate e spalmate sul lato decorativo con resine melaminiche (es. pannelli di truciolare o mdf) garantendo ottima stabilit  e una sufficiente resistenza all'usura.

*It is a prefinished covering and it is obtained by using impregnated and coated papers on the decorative side with melamine resins (ex. Chipboard panels or mdf) guaranteeing an excellent stability and a sufficient wear resistance.*





# POLIPROPILENE / POLYPROPYLENE

Polimero termoplastico caratterizzato da un elevato carico di rottura, una bassa densità, una buona resistenza termica e all'abrasione.

*Thermoplastic polymer characterized by high tensile strenght, low density, good termal and abrasion resistance.*

<div>E1</div> <div>Bianco</div> <div>White</div>	<div>E3</div> <div>Grigio grafite</div> <div>Graphite grey</div>	<div>E4</div> <div>Grigio chiaro</div> <div>Light grey</div>	<div>E7</div> <div>Nero</div> <div>Black</div>	<div>E9</div> <div>Tortora</div> <div>Dove grey</div>	<div>EC</div> <div>Rosso</div> <div>Red</div>
<div>ED</div> <div>Verde</div> <div>Green</div>	<div>EE</div> <div>Giallo</div> <div>Yellow</div>				

NEW!

EF

Verde oliva

Olive green

NEW!

EG

Rosso mattone

Brick red



MAM

TESSUTO IDROREPELLENTE  
/ WATER REPELLENT FABRIC

Un ampliamento della gamma tessuti MAM, dedicata ai cuscini accessorio del programma TIPA.

Questi tessuti idrorepellenti rendono il cuscino perfetto per l'utilizzo in ambienti cucina come in ambienti outdoor.

*An extension of the MAM fabric range, dedicated to the accessory cushions of the TIPA program.*

*These water-repellent fabrics make the cushion perfect for use in both kitchen and outdoor environments.*

M.A.M.

tessuti

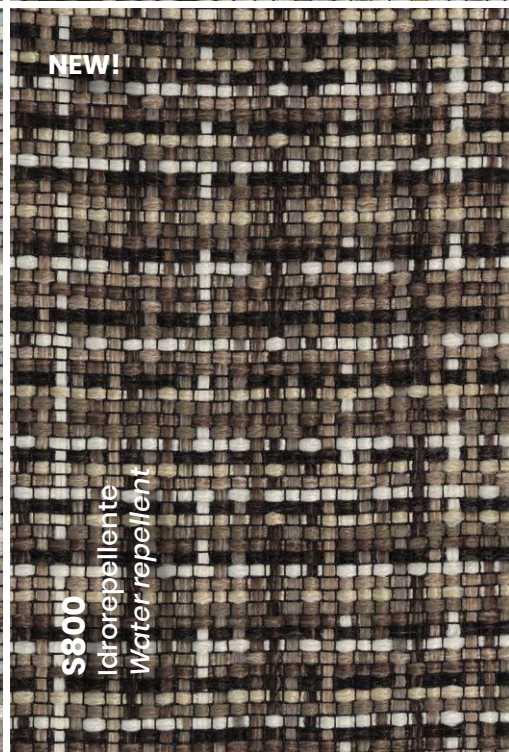
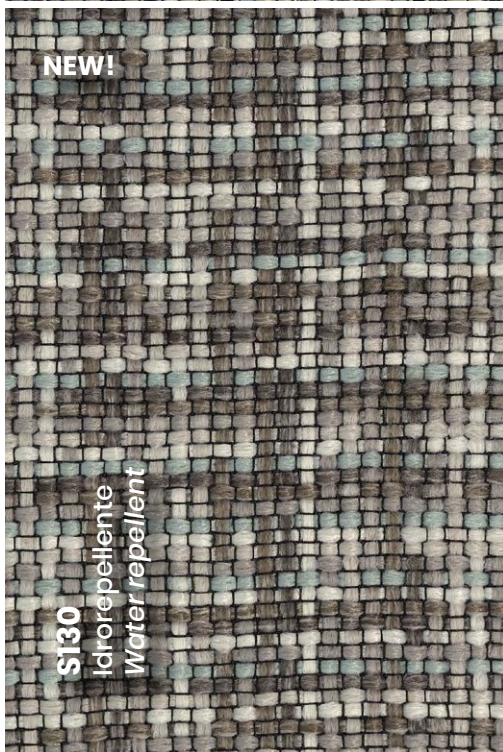
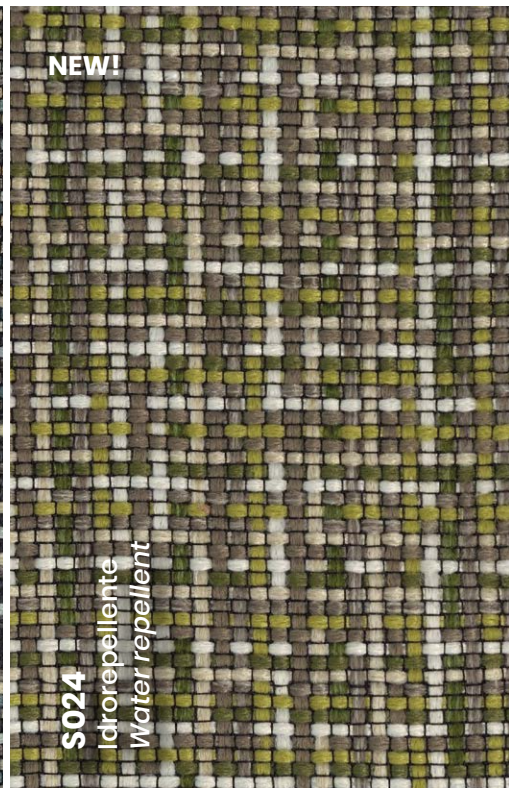
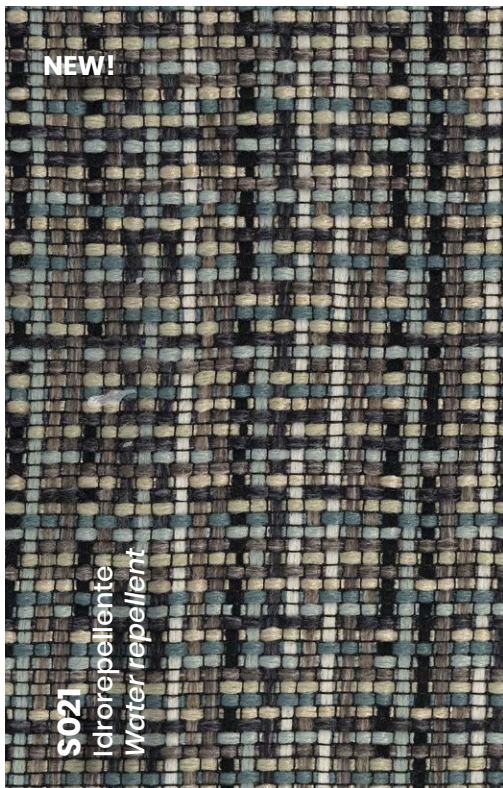
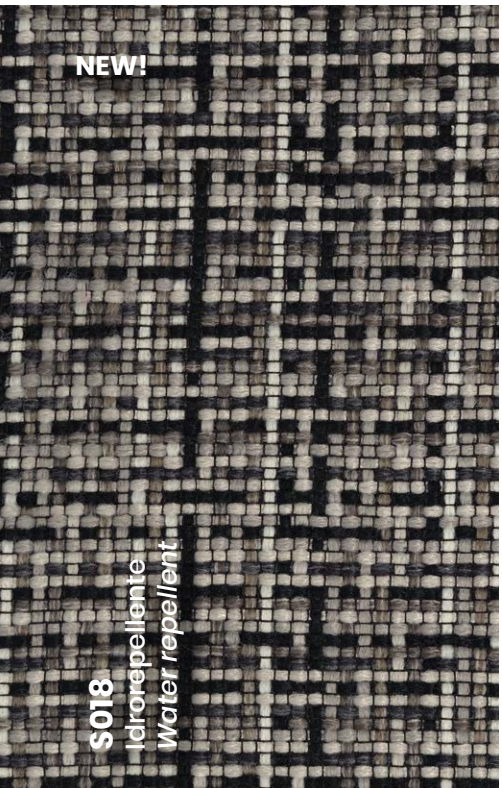
SCHEDA TECNICA

ART. 2468 MOSAICO

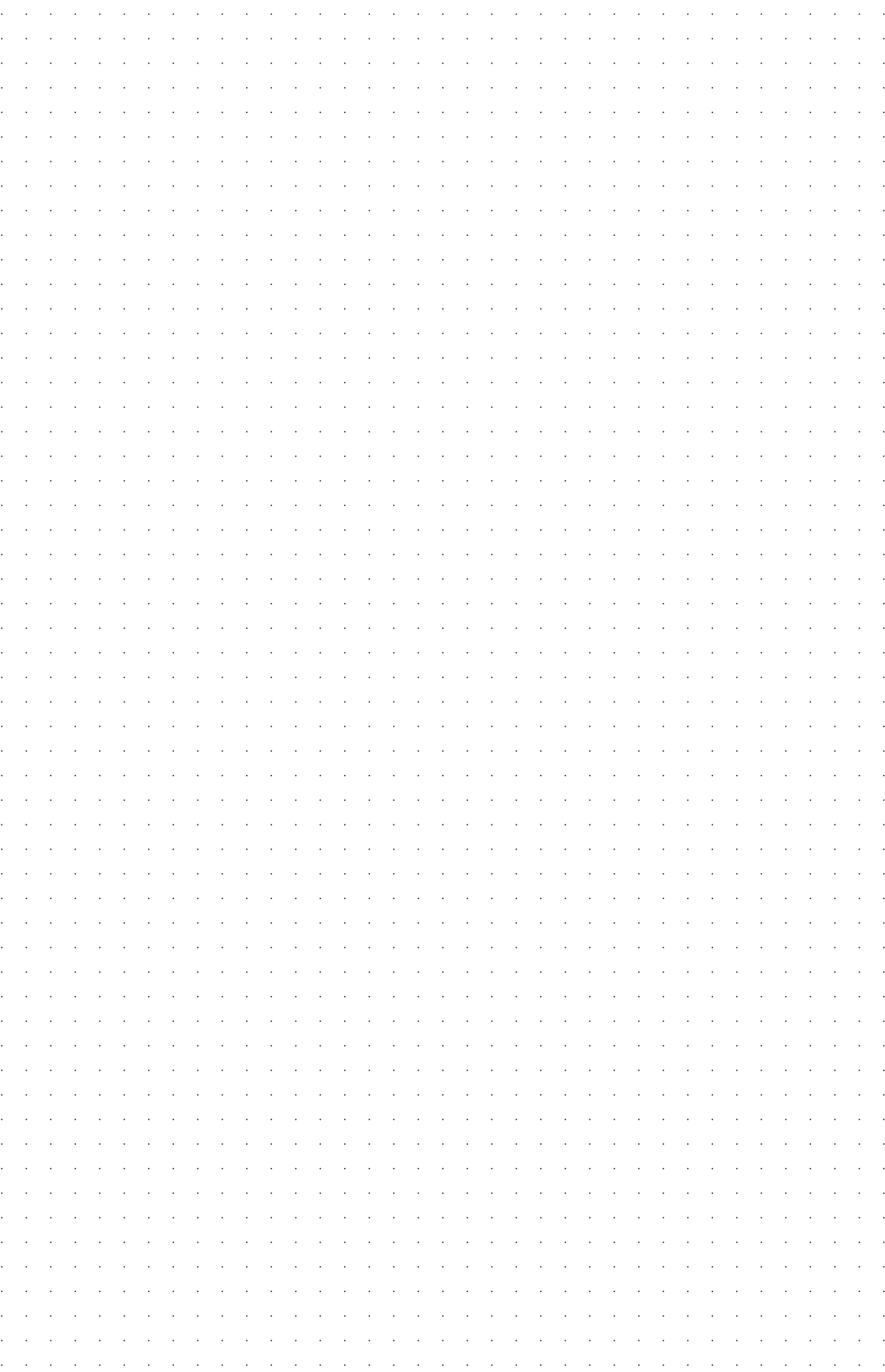
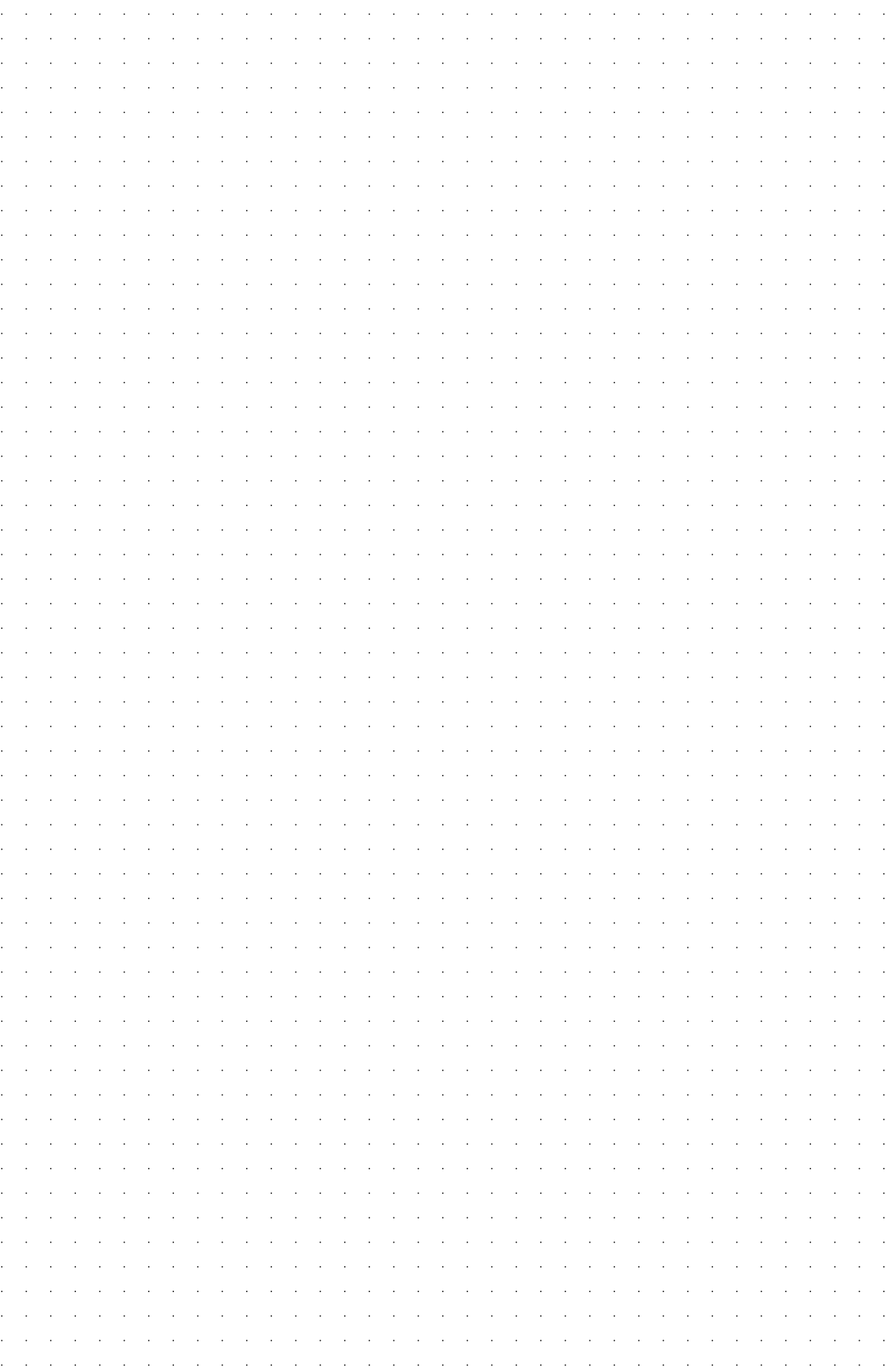
	VALORI	METODO
ALTEZZA	140 Cm	
COMPOSIZIONE	100 PL	
PESO MTL	520 Gr	
RESISTENZA AL PILLING	4	
RESISTENZA ALL'ABRASIONE	40000 cicli	metodo MARTINDALE BSI 5690
SOLIDITA' ALLA LUCE	4	XENO TEST

MODALITA' DI LAVAGGIO	
-----------------------	---

STABILITA' LAVAGGIO			
Lavaggio a Secco	TRAMA %	0	ORDITO % 0
Lavaggio a Acqua	TRAMA %	0	ORDITO % 0
NOTE: IDROREPELENTE			
ANTIMACCHIA			









POINT srl  
Via Veneto, 10  
31040 Gorgo al Monticano  
(Treviso) Italy  
Tel. +39 0422 800 019  
Fax +39 0422 800 179

[info@pointhouse.it](mailto:info@pointhouse.it)  
[www.pointhouse.it](http://www.pointhouse.it)